

MILIEU DE VIE DES POISSONS

↳ La répartition des poissons

Zone rivières et marécages asiatiques

Observer les gouramis bleus et perlés dans ce bac.

1) Où se situent les poissons dans le bac ?

2) Quel gaz présent dans l'eau est important pour les poissons ? A quoi sert-il ?


3) En déduire une explication à la répartition des poissons dans l'eau.

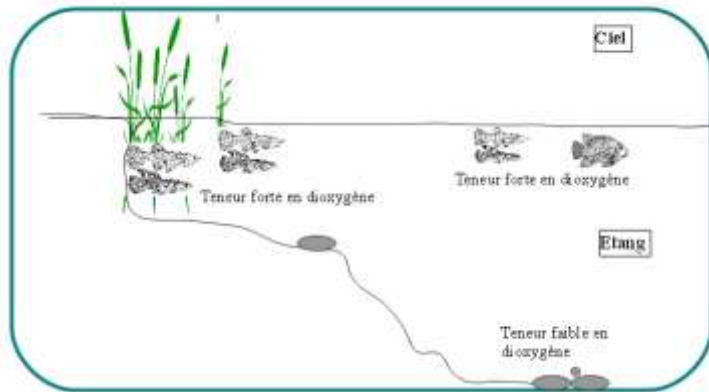
4) D'après ce tableau, quelle est l'eau qui contient le plus de sel ? et celle qui en contient le moins ?

5) En déduire une définition de l'eau saumâtre :

6) Où peut-on trouver cette eau saumâtre ?

7) Dans cette zone, donner deux espèces vivant dans cette eau :

 Indice : Répartition des poissons dans un étang.



↳ La salinité*

Zone Mangrove

Nous nous trouvons dans la mangrove, où les poissons vivent dans l'eau saumâtre.

	Eau saumâtre	Eau douce	Eau de mer
Salinité* (en g/L)	5	0,5	35

*La salinité : c'est la quantité de sel dissous dans l'eau.

LA RESPIRATION DES POISSONS

Respirer : c'est prélever du dioxygène dans l'eau et y rejeter le dioxyde de carbone. La plupart des animaux aquatiques utilisent des organes respiratoires adaptés : les branchies.

↳ LES PERIOPHTALMES

Zone Mangrove

Observer les périophtalmes :

8) Quelle est la particularité de ces poissons ?

9) A partir de la question précédente, donner une hypothèse sur leur façon de respirer ? Respirent-ils grâce à des branchies ?



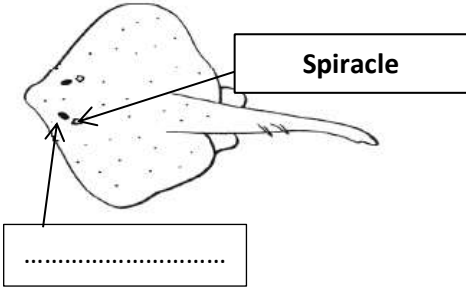
↳ LES RAIES D'EAU DOUCE

Zone Amérique centrale

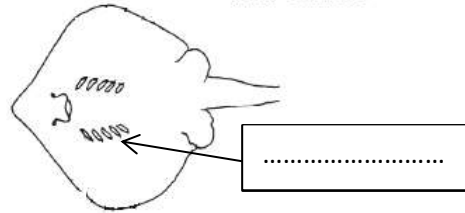
Observer leur mode respiration dans le **bac K3**. Compléter le schéma ci-dessous

face dorsale

Spiracle



face ventrale



Représenter sur le schéma l'entrée d'eau et la sortie d'eau par des flèches.

↳ LES TORTUES

Rivières d'Amazonie, terrarium et zone Amérique centrale

14) Pour chacune des tortues que vous observez, indiquer si elles sont terrestres (T), semi-aquatique (SA) ou aquatiques (A) :

Tortues nez-de-cochon :

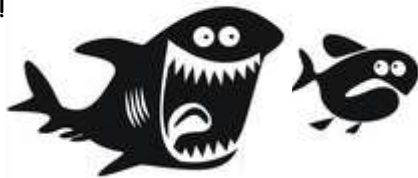
Tortues sillonnées :

Tortue Matamata :

15) Toutes les tortues ont le même mode respiratoire. Entourer le mode de respiration :

BRANCHIALE PULMONAIRE CUTANEE (par la peau)

MERCI DE VOTRE VISITE !



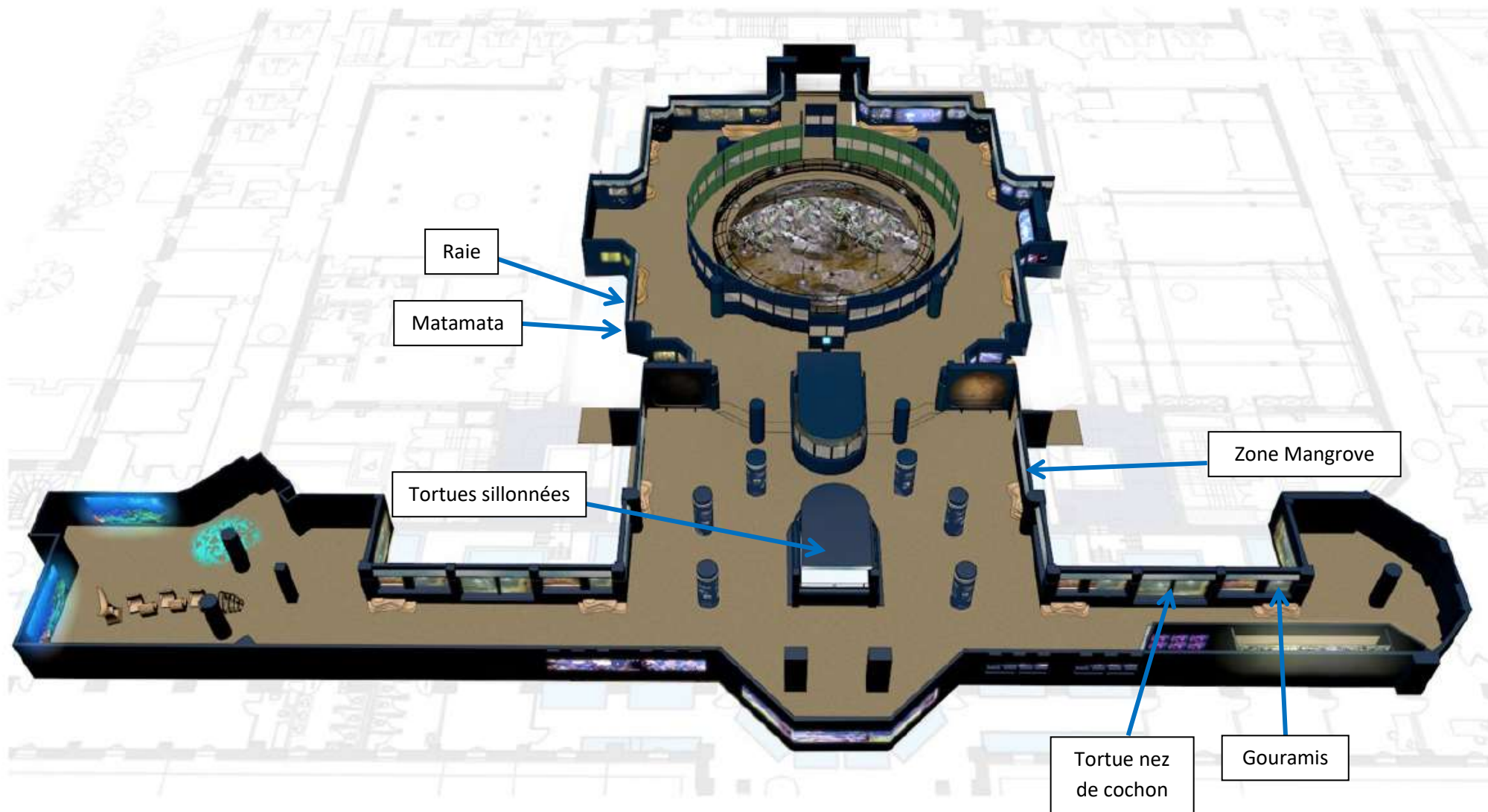
« Milieu de vie et respiration »



Aquarium tropical de la Porte Dorée



Niveau Lycée



Parcours : Milieu de vie et respiration