



PALAIS DE LA PORTE DORÉE

AQUARIUM TROPICAL

Cyclops,

explorateur de l'océan

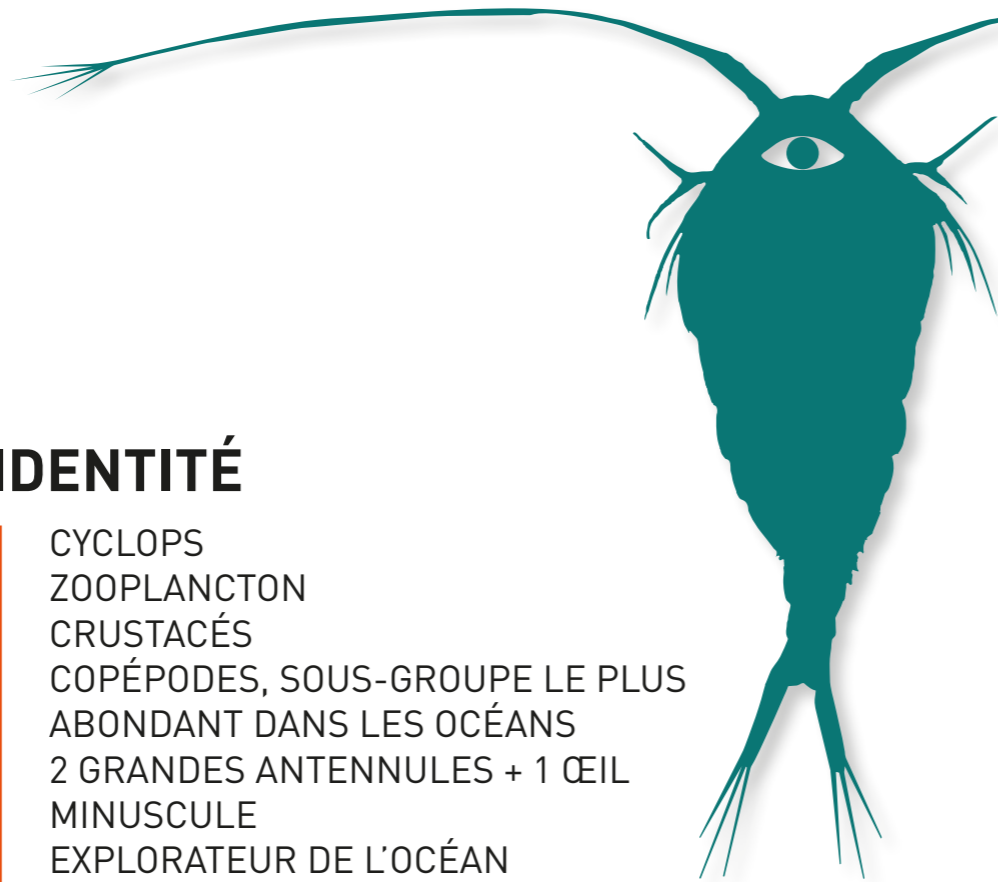
Fiche Parcours Cycle 3



Océanopolis
Brest

Bonjour!

Je m'appelle Cyclops, je te souhaite la bienvenue dans notre nouvelle exposition « Cyclops, explorateur de l'océan ». Je te propose un voyage extraordinaire au cœur des océans. Nous allons explorer ensemble de nombreux paysages marins et comprendre le fonctionnement de l'océan.



FICHE D'IDENTITÉ

Nom :	CYCLOPS
Communauté :	ZOOPLANCTON
Groupe :	CRUSTACÉS
Sous-groupe :	COPÉPODES, SOUS-GROUPE LE PLUS ABONDANT DANS LES OCÉANS
Signes particuliers :	2 GRANDES ANTENNULES + 1 ŒIL
Dimension :	MINUSCULE
Mission :	EXPLORATEUR DE L'OCÉAN
Objectifs :	TE FAIRE DÉCOUVRIR LES MYSTÈRES DE L'OCÉAN ET EXPLORER 7 UNIVERS PASSIONNANTS

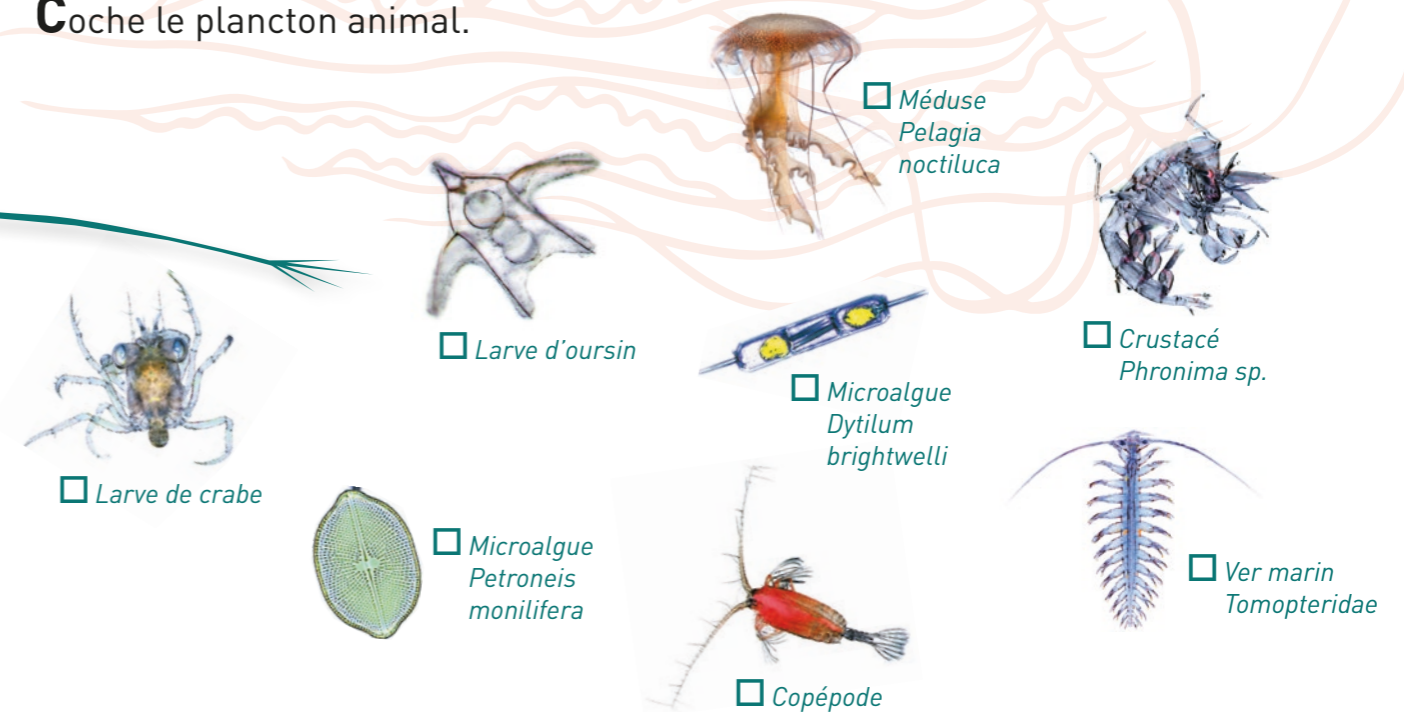
PLANCTON, QUI ES-TU?

La mer transporte une multitude d'algues microscopiques (**le plancton végétal**) et d'animaux de toutes tailles (**le plancton animal**), prisonniers des courants.

Tu trouveras ci-dessous 8 espèces planctoniques présentes sur la fresque.

Observe-les en t'aidant des loupes.

Coche le plancton animal.



PETITES ALGUES AND CO

De nombreuses algues microscopiques possèdent des squelettes de silice et de calcaire.

Que deviennent ces squelettes quand les algues meurent ?

Coche la (les) bonne(s) case(s).

- Elles s'accumulent et forment des falaises.
- Elles s'accrochent aux rochers.
- Elles sont transformées en craies pour écrire sur le tableau.



PÔLE NORD ? PÔLE SUD ?

L'Arctique est un océan situé au nord de toutes les terres.

L'Antarctique est un continent situé au sud de tous les océans.

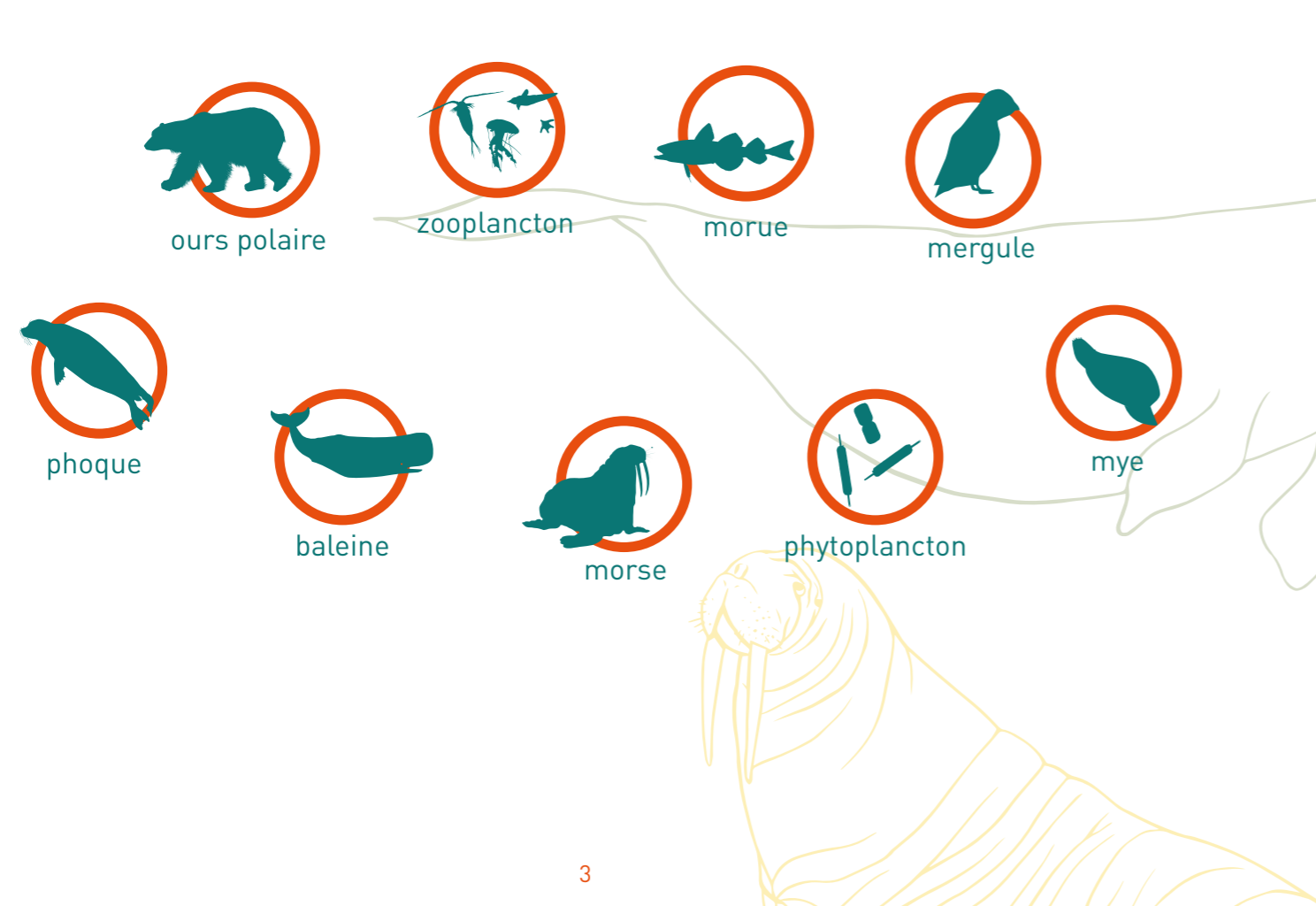
Nomme quatre animaux qui vivent au pôle Nord :



FESTIN ARCTIQUE

Touche l'écran et construis des chaînes alimentaires.

Utilise la flèche « est mangé par » pour reconstituer le réseau alimentaire arctique. *est mangé par* →

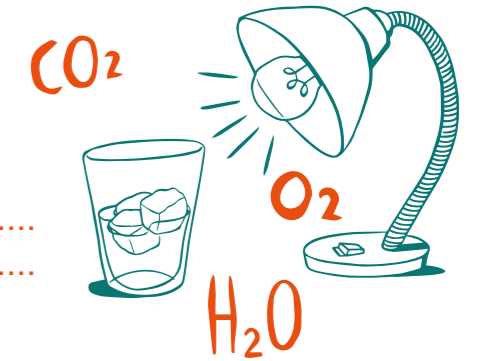


EFFET DE SERRE

Que sais-tu sur l'effet de serre ?

Glisse ta main sous la sphère.

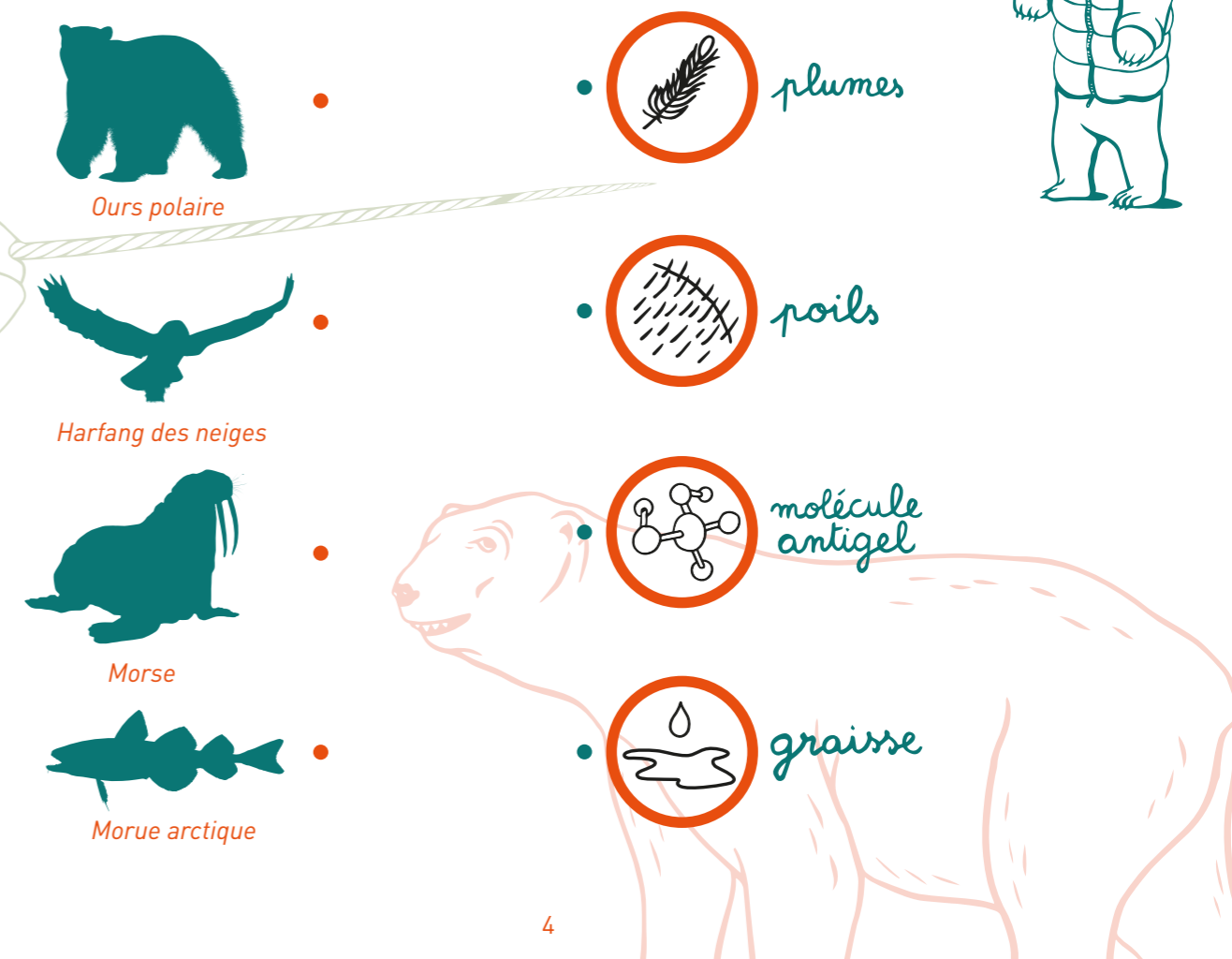
Que ressens-tu ?



HÉROS DU FROID

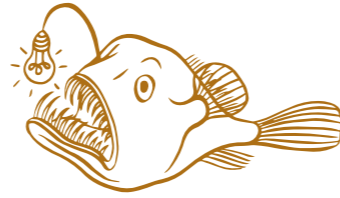
Tous les moyens sont bons pour lutter contre le froid, le vent et la glace.

Relie chaque animal à l'élément correspondant.



RELIEFS DES GRANDS FONDS

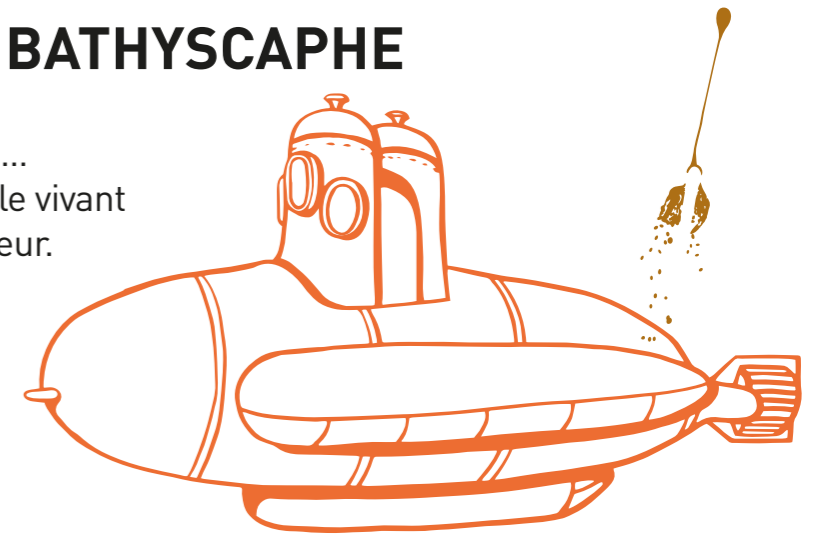
Les abysses représentent 60 % de la surface du globe.



VOYAGE À BORD DU BATHYSCAPHE

Deviens le pilote du bathyscaphe !
Plonge jusqu'au fond des abysses...
Tu découvres un poisson incroyable vivant à plus de 4500 mètres de profondeur.

Quel est son nom :
Le poisson



DES LUEURS DANS LES ABYSSES

Observe les créatures abyssales avec ta lampe. Pourquoi ces animaux marins possèdent-ils des taches bioluminescentes ?

Remplis le texte à trous avec les mots :

lumière - attirer - proies - camoufler - aveugler - piéger

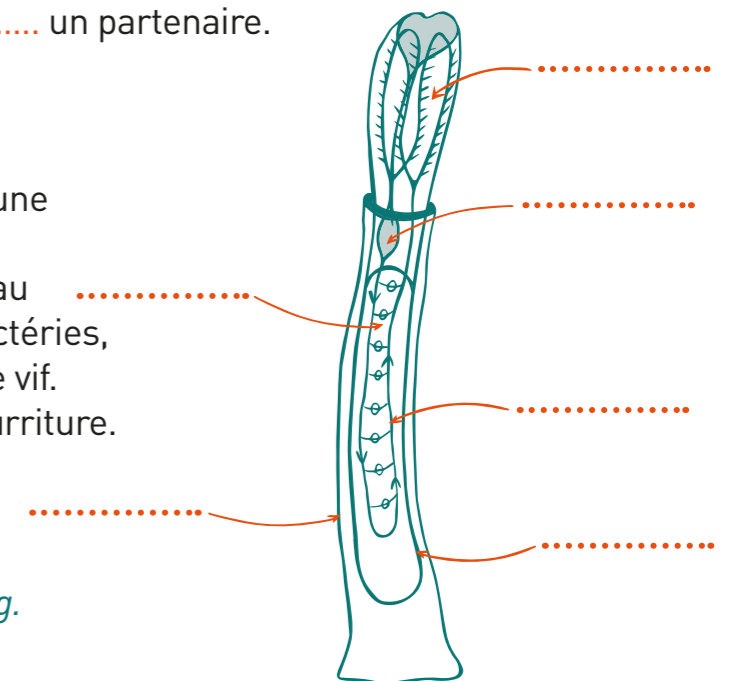
Dans l'obscurité des profondeurs marines, de nombreux animaux émettent de la : c'est la bioluminescence. Ces créatures abyssales l'utilisent pour se, les ennemis, les ou bien encore un partenaire.

LE VER RIFTIA

Les sources hydrothermales abritent une faune dense et fragile. Le ver Riftia en est la parfaite illustration. « Ce plumeau coloré » vit en association avec des bactéries, hébergées dans leurs branchies rouge vif. Elles se chargent de produire leur nourriture.

Observe-le et légende-le.

C'est par 3650 m de fond que l'on rencontre ce ver d'1m50 de long.



Dans les abysses :

- 1: Il fait noir
- 2: Il fait froid
- 3: Il fait profond
- 4: Il fait faim

Théodore Monod



L'ESTRAN

L'estran est la zone découverte et recouverte par la mer à chaque marée. À marée basse, de nombreux animaux marins trouvent refuge dans le sable ou sous les rochers.

LES LILLIPUTIENS DU SABLE

Il y a une foule d'invisibles qui se faufilent parmi les grains de sable.

Déplace la loupe devant les fenêtres du château pour observer les habitants du sable.

Coche les animaux que tu as observés.



la vive



l'arénicole



le copépode



le tardigrade



la puce de mer

LA VIE SOUS LE SABLE

Observe attentivement ces photos. Quels animaux se cachent sous le sable ?

la vive

l'oursin cœur

la nasse

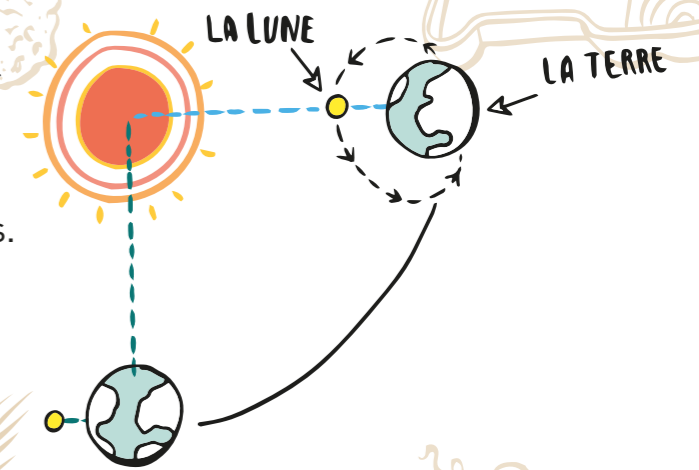
la seiche



D'UNE MARÉE À L'AUTRE

La marée est provoquée par l'attraction qu'exercent le soleil et surtout la lune sur notre planète.

Déplace la Lune par rapport à la Terre. Le Soleil, la Lune et la Terre sont alignés. Ce sont des marées de - Eaux.



! Lors d'une pêche à pied, il faut toujours remettre les rochers comme tu les as trouvés. La lumière est nécessaire pour la croissance des algues marines. Les animaux marins ont besoin d'obscurité et d'humidité en attendant que la mer remonte.

LA LAISSE DE MER A DES PUCES

À marée basse, la mer dépose sur les plages un cordon d'algues mêlées d'objets insolites. Ces rejets forment la laisse de mer. Certains de ces objets constituent la laisse de mer naturelle.

Quels sont les objets naturels ?

Œuf de raie

Algues

Verre

Plastiques

Os de seiche

Velleles

Bouée

Papiers

Squelette de poisson

Sais-tu que le temps de dégradation d'une canette en aluminium est de 100 ans ?

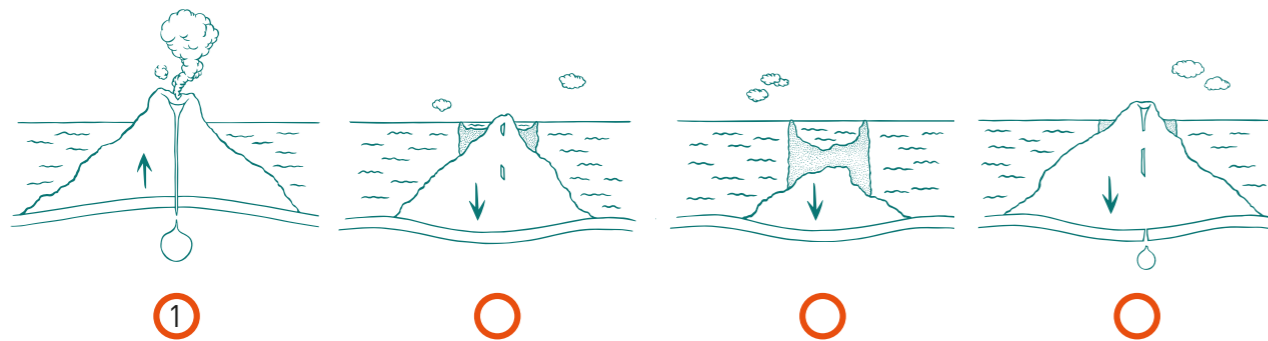
Un petit crustacé joue un rôle écologique très important dans la laisse de mer.

Quel est son nom ? La

LA VIE SOUS LES TROPIQUES

Il y a des millions d'années, cette île était un volcan, né au fond des océans. Qu'est-elle devenue aujourd'hui ?

Remets dans l'ordre les différentes étapes de la formation d'un atoll.



CORAIL, QUI ES-TU ?

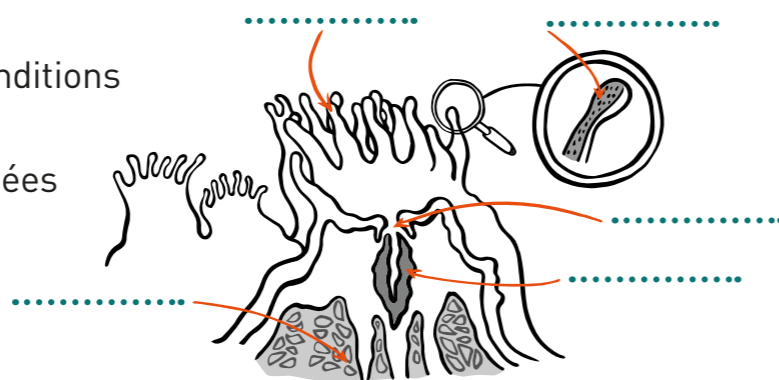
Le corail a besoin de plusieurs conditions pour grandir.

Complète correctement ces données en les réglant sur l'écran.

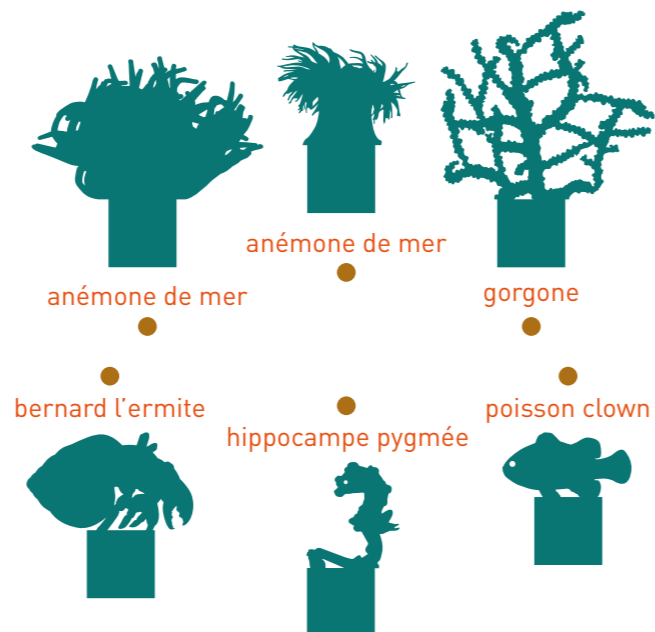
Lumière : oui/non

Salinité :g/l

Température :°C



Légende la coupe de polype corallien avec les mots suivants : bouche - tentacule - estomac - squelette calcaire - algues microscopiques.



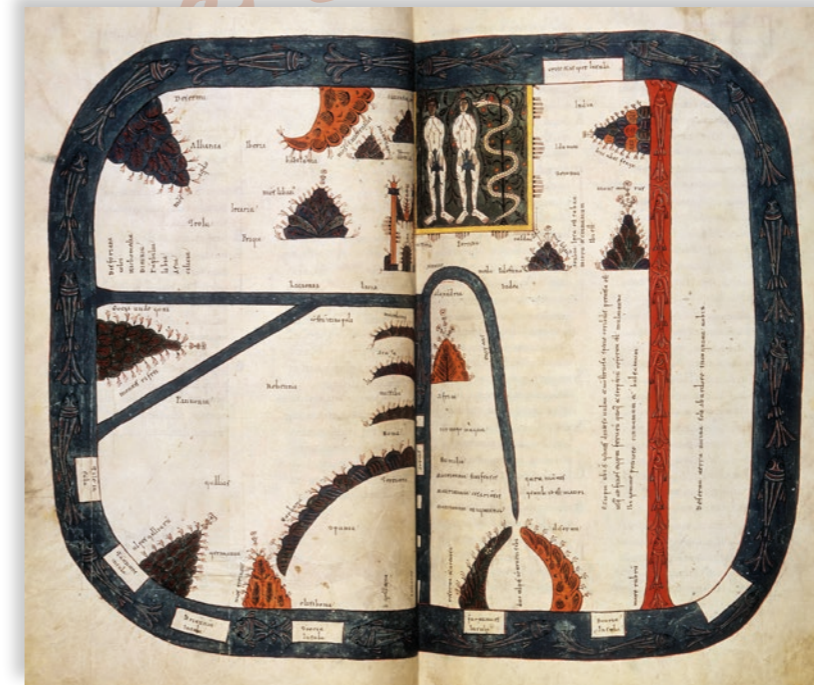
COUPLES FORMIDABLES

Vivre ensemble au cœur des récifs coralliens est très important pour de nombreux animaux marins. Ils peuvent alors trouver plus facilement de la nourriture et se protéger.

Relie les couples formidables.

OBJETS DE CULTURE ET DE SAVOIRS,

les cartes marines accompagnent les navigateurs depuis très longtemps.



Carte du monde de Beatus de Liebanus - The British Library © Heritage Image - Leemage

Sur cette carte, le Monde est toujours plat et entouré d'un océan peuplé de poissons. La mer Méditerranée est figurée par le trait horizontal au centre de la carte.

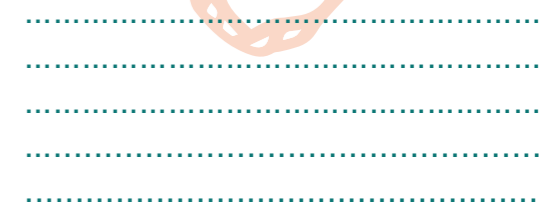
Retrouve la mer Rouge ! Indice : elle est poissonneuse.



Carte établie à Ulm en 1492, d'après celle de Claude Ptolémée - The British Library © Heritage Image - Leemage

Le Monde est connu. La carte a un sens de lecture avec les longitudes et les latitudes.

Retrouve l'Italie, la mer Rouge... Comment sont représentées la direction et la force du vent.





PALAIS DE LA PORTE DORÉE

AQUARIUM TROPICAL

Informations pratiques

Accès

293, avenue Daumesnil - 75012 Paris
Métro 8 - Tramway 3a - Bus 46 - Porte Dorée

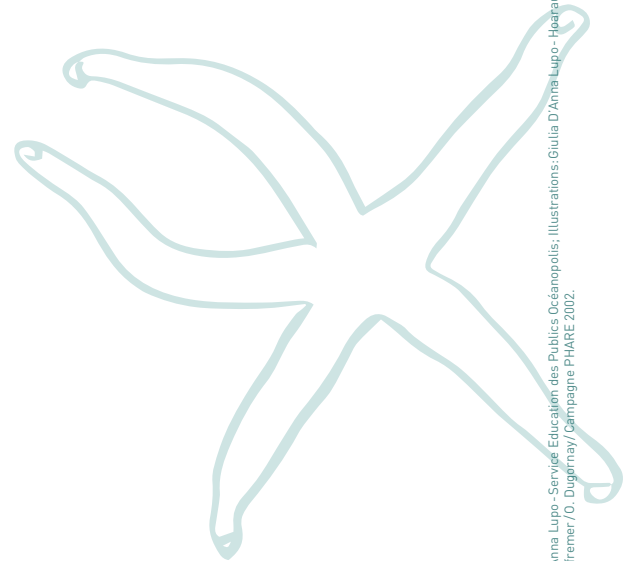
Les personnes à mobilité réduite accèdent au Palais en empruntant l'entrée administrative située au 293, avenue Daumesnil, 75012 Paris.

Horaires

Du mardi au vendredi, de 10h à 17h30
Le samedi et le dimanche, de 10h à 19h
Fermeture des caisses 45 minutes avant la fermeture

Information et réservation :

01 44 74 84 98 / reservation.aquarium@palais-portedoree.fr



PALAIS DE LA PORTE DORÉE

AQUARIUM TROPICAL • MUSÉE NATIONAL DE L'HISTOIRE DE L'IMMIGRATION

293, avenue Daumesnil - 75012 Paris - palais-portedoree.fr

Exposition conçue et réalisée par :



Avec

