

L'océan et le changement climatique



335 milliards de tonnes
de glaces fondues par an depuis 1990.



Augmentation du niveau
de la mer depuis 1901.

Les changements climatiques aujourd'hui :

Les scientifiques constatent que **le rythme de fonte des glaciers est de plus en plus rapide depuis les années 1990.**

En Antarctique, la fonte des glaces est six fois plus rapide qu'il y a quarante ans. Le continent blanc a perdu **252 milliards de tonnes de masse glaciaire par an entre 2009 et 2017**, contre 40 milliards chaque année sur la période 1979-1990.

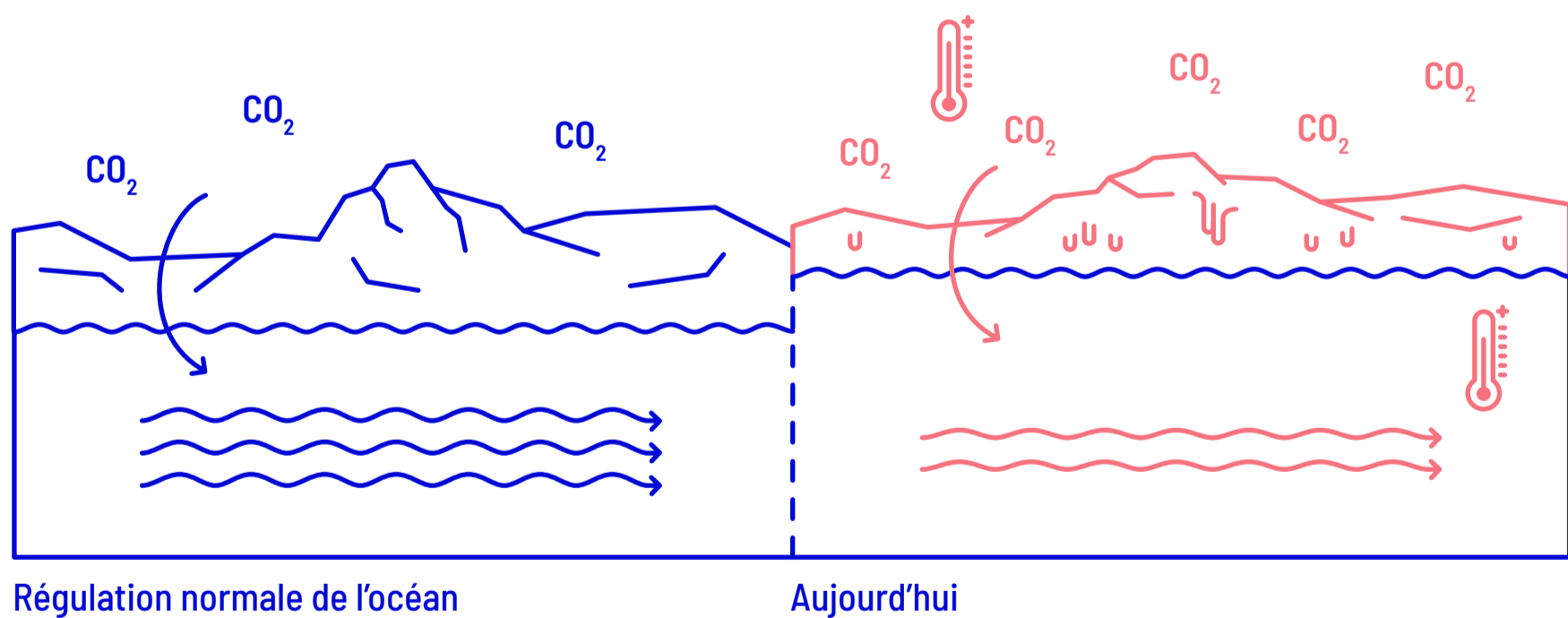
À l'horizon 2100, le niveau de **l'océan pourrait s'élever de 60cm à 1m**. Ensuite, il continuera à s'élever, probablement de plusieurs mètres.

D'où vient le problème ?

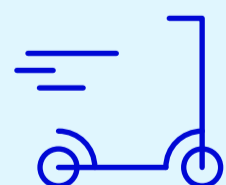
L'océan échange en permanence avec l'atmosphère : il stocke et redistribue d'énormes quantités de chaleur autour du globe par l'intermédiaire des courants marins. **Il joue ainsi un rôle déterminant pour le climat mondial.**

L'utilisation excessive et trop rapide des ressources existantes de notre planète provoquent un réchauffement planétaire qui perturbe le rôle régulateur de l'océan. Plus précisément, **l'augmentation des émissions de CO₂ et la forte concentration de gaz à effet de serres provoquent une élévation des températures atmosphérique et ainsi une fonte des glaces historique.** Ceci est d'autant plus inquiétant quand on sait que le système climatique s'équilibre sur de nombreux millénaires.

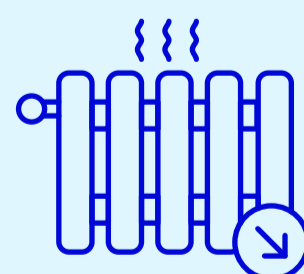
La température de l'eau a déjà augmenté d'un degré depuis 1950. Les vagues de chaleur marines sont de plus en plus fréquentes et intenses, et menacent les équilibres biologiques.



Que faire de plus à mon échelle ?



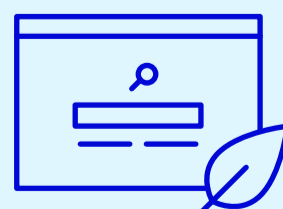
Privilégier la marche à pied, le vélo, la trottinette, les transports en commun ou utiliser des voitures électriques moins polluantes.



Limiter ma consommation d'énergie à la maison (éclairage, chauffage, électroménager, climatisation...)



Réduire mes déplacements en avion ou compenser en limitant l'utilisation de transports individuels.



Utiliser des moteurs de recherche écoresponsable (ecosia, lilo...) qui proposent de compenser les émissions de CO₂ en plantant des arbres.